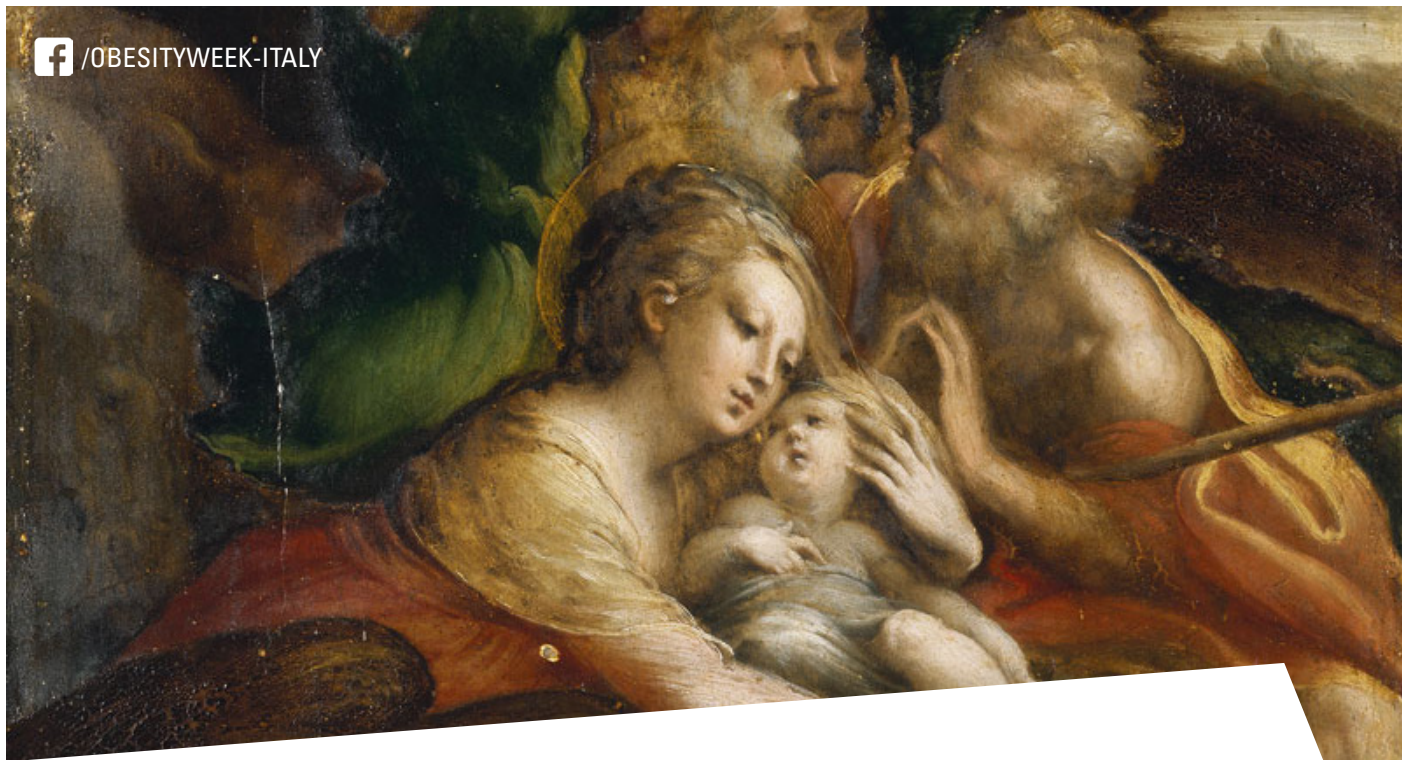


f /OBESITYWEEK-ITALY



# DA QUI... ALL'OBESITÀ

Approccio multidisciplinare al paziente obeso:  
La ricerca della qualità e delle competenze



EVENTO WEBINAR

**VENERDÌ 15 OTTOBRE 2021**

Diretta Streaming su piattaforma Zoom

**DIREZIONE SCIENTIFICA**

PROF. LEONE ARSENIO

Presidente Obesity Week

Direttore Scientifico Rivista Progress in Nutrition

PROF. SERGIO BERNASCONI

Professore Ordinario di Pediatria, già Direttore delle Cliniche Pediatriche dell'Università di Modena-Reggio Emilia e di Parma

## RAZIONALE

A causa della pandemia di Covid-19, il nostro mondo sta vivendo una trasformazione epocale di tipo demografico, sociale, economico e ambientale. La pandemia ha ulteriormente messo in evidenza l'importanza dell'eccesso di peso perché l'obesità e il BMI incidono molto significativamente sulla gravità dei sintomi e sulla mortalità da COVID-19. D'altronde l'Obesity Barometer Summit ha calcolato che in Italia fra il 1991 e il 2018 si è registrato un incremento del 18% dell'eccesso di peso e del 60% dell'obesità, soprattutto a carico del sesso maschile; complessivamente si stima che l'incremento dell'eccesso di peso verificatosi negli ultimi trent'anni nella popolazione adulta italiana sia stato circa del 30%. Tra i 7 e gli 8 anni, la prevalenza di obesità in Italia è pari al 18% e tra gli adolescenti al 19%.

Infine, drammatici anche i riflessi economico-sociali: in Italia circa il 9% della spesa sanitaria nazionale è usato per il trattamento delle malattie croniche legate al sovrappeso (diabete, ipertensione, malattie cardiovascolari, epatosteatosi, tumori, ecc.) e queste malattie determinano una riduzione del 2,8% del Pil.

## RESPONSABILI SCIENTIFICI

Leone Arsenio - Parma  
Sergio Bernasconi - Parma

## RELATORI-MODERATORI

Luciana Andrini - Bologna  
Alberto Anedda - Parma  
Francesca Anzolin - Bologna  
Leone Arsenio - Parma  
Sergio Bernasconi - Parma  
Antonio Bonetti - Parma  
Gian Paolo Ceda - Parma  
Federico Cioni - Parma  
Nicola Cucurachi - Parma  
Elisabetta Dall'Aglio - Parma  
Chiara De Panfilis - Parma

Alessandra Dei Cas - Parma  
Francesco Di Pierro - Milano  
Lorenzo Maria Donini - Roma  
Annalisa Maghetti - Bologna  
Antonino Minervino - Cremona  
Uberto Pagotto - Bologna  
Liborio Parrino - Parma  
Gianluca Snelli - Parma  
Stefano Stagi - Firenze  
Rita Tanas - Ferrara

## DESTINATARI DELL'INIZIATIVA

Il convegno si rivolge a:

- Medici Chirurghi;
- Dietisti;
- Infermieri;
- Infermieri pediatrici;
- Biologi.

## SEDE

Piattaforma multimediale "ZOOM"

## INDIRIZZO PIATTAFORMA

[www.zoom.us](http://www.zoom.us)

## INFO E ISCRIZIONI

[www.obesityweek.info](http://www.obesityweek.info)

L'iscrizione al webinar è gratuita,  
previa iscrizione al sito.

## SEGRETERIA ORGANIZZATIVA

Mattioli 1885  
Strada di Lodesana, 649/sx - 43036 Fidenza (PR)  
tel. 0524 530383  
E-mail: [ecm@mattioli1885.com](mailto:ecm@mattioli1885.com)  
[www.mattioli1885health.com](http://www.mattioli1885health.com)

# PROGRAMMA

VENERDÌ 15 OTTOBRE 2021

8.40 Accesso Partecipanti alla piattaforma

8.45 Saluti di apertura  
L. Arsenio, S. Bernasconi, G.P. Ceda

## I Sessione - Obesità e multidisciplinarietà

Coordinatori: A. Anedda, S. Bernasconi

9.00 Obesità: le regioni di una complessità  
L. Arsenio

9.20 Obesi si nasce o si diventa?  
A. Minervino

9.40 Obesità, cervello e sonno  
L. Parrino

10.00 Discussione

## II Sessione - Clinical management del paziente obeso

Coordinatori: E. Dall'Aglio, A. Dei Cas

10.30 Qualità e sfida della competenza: aspetti medico legali  
N. Cucurachi

10.50 Come la terapia farmacologica dell'obesità si ispira alla  
terapia per il diabete  
U. Pagotto

11.10 Aspetti regolatori e clinici dello strumento probiotico:  
il caso dell'*Hafnia alvei*  
F. Di Pierro

11.30 Dieta chetogenica e obesità  
F. Anzolin

11.50 Dieta chetogenica e epilessia  
L. Andrini

12.10 Discussione

13.00 **Pausa Pranzo**

## III Sessione - Lettura magistrale

Discussant: A. Bonetti

14.30 Obesità sarcopenica: stato dell'arte su definizione e diagnosi  
L.M. Donini

## IV Sessione - Dal Lock Down al Long Covid: impatto a breve e lungo termine della pandemia da SARS-CoV-2

Coordinatori: S. Bernasconi, G.P. Ceda, L. Arsenio

15.00 Impatto endocrino-metabolico del lock down  
sugli adolescenti  
S. Stagi

15.20 Obesità in età evolutiva e COVID-19  
R. Tanas

15.40 Diabesità e COVID-19  
F. Cioni

16.00 Psichiatria e COVID-19  
C. De Panflis

16.20 DCA in tempo di COVID-19  
A. Maghetti

16.40 L'esperienza del Medico di Medicina Generale  
G. Snelli

17.00 Discussione

18.00 Closing remarks  
L. Arsenio, S. Bernasconi, G.P. Ceda

18.15 Chiusura lavori