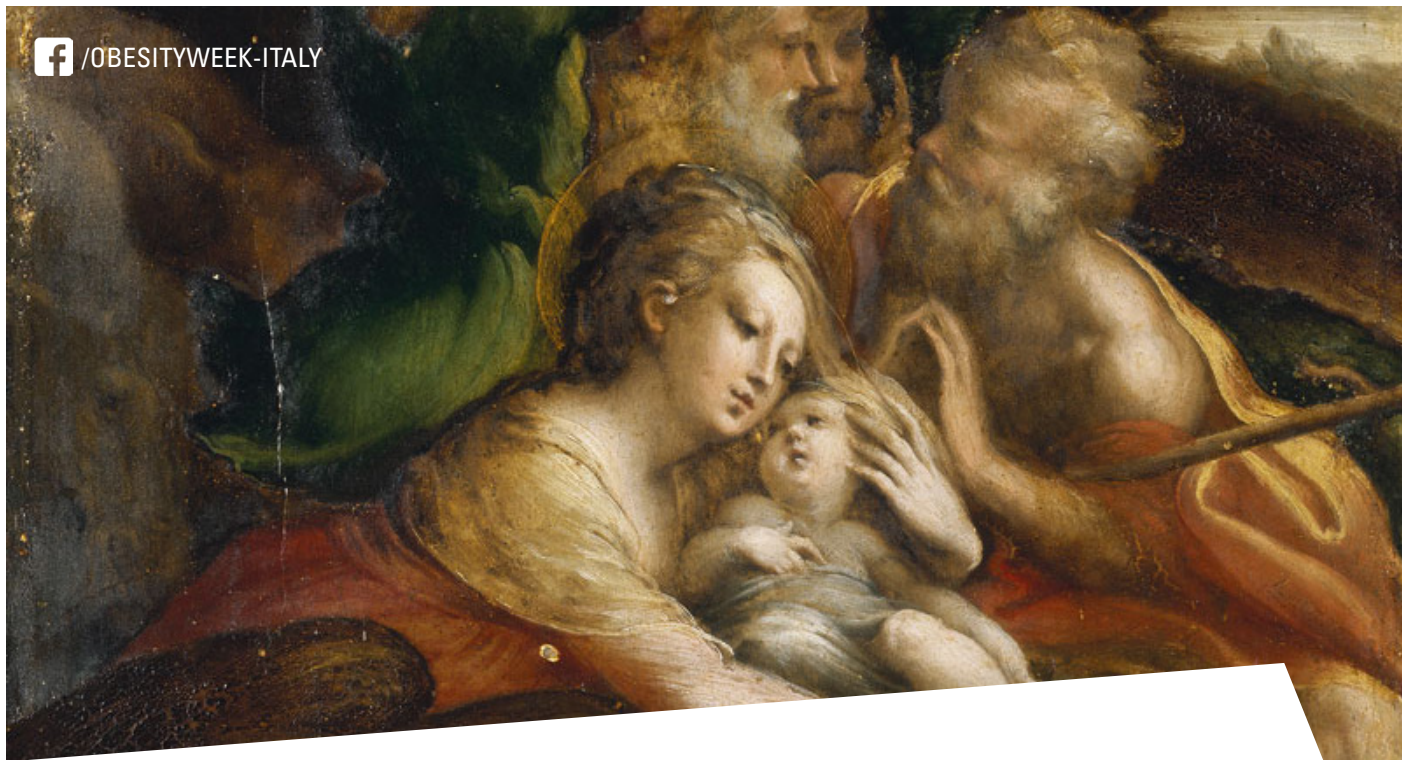
 /OBESITYWEEK-ITALY



DA QUI... ALL'OBESITÀ

Approccio multidisciplinare al paziente obeso:
La ricerca della qualità e la sfida delle competenze



EVENTO WEBINAR

VENERDÌ 15 OTTOBRE 2021

Diretta Streaming su piattaforma Zoom

DIREZIONE SCIENTIFICA

PROF. LEONE ARSENIO

Presidente Obesity Week

Direttore Scientifico Rivista Progress in Nutrition

PROF. SERGIO BERNASCONI

Professore Ordinario di Pediatria, già Direttore delle Cliniche Pediatriche dell'Università di Modena-Reggio Emilia e di Parma

RAZIONALE

A causa della pandemia di Covid-19, il nostro mondo sta vivendo una trasformazione epocale di tipo demografico, sociale, economico e ambientale. La pandemia ha ulteriormente messo in evidenza l'importanza dell'eccesso di peso perché l'obesità e il BMI incidono molto significativamente sulla gravità dei sintomi e sulla mortalità da COVID-19. D'altronde l'Obesity Barometer Summit ha calcolato che in Italia fra il 1991 e il 2018 si è registrato un incremento del 18% dell'eccesso di peso e del 60% dell'obesità, soprattutto a carico del sesso maschile; complessivamente si stima che l'incremento dell'eccesso di peso verificatosi negli ultimi trent'anni nella popolazione adulta italiana sia stato circa del 30%. Tra i 7 e gli 8 anni, la prevalenza di obesità in Italia è pari al 18% e tra gli adolescenti al 19%.

Infine, drammatici anche i riflessi economico-sociali: in Italia circa il 9% della spesa sanitaria nazionale è usato per il trattamento delle malattie croniche legate al sovrappeso (diabete, ipertensione, malattie cardiovascolari, epatosteatosi, tumori, ecc.) e queste malattie determinano una riduzione del 2,8% del Pil.

RESPONSABILI SCIENTIFICI

Leone Arsenio - Parma
Sergio Bernasconi - Parma

RELATORI-MODERATORI

Luciana Andrini - Bologna
Alberto Anedda - Parma
Francesca Anzolin - Bologna
Leone Arsenio - Parma
Sergio Bernasconi - Parma
Antonio Bonetti - Parma
Gian Paolo Ceda - Parma
Federico Cioni - Parma
Nicola Cucurachi - Parma
Elisabetta Dall'Aglio - Parma
Chiara De Panfilis - Parma

Alessandra Dei Cas - Parma
Francesco Di Pierro - Milano
Lorenzo Maria Donini - Roma
Annalisa Maghetti - Bologna
Antonino Minervino - Cremona
Uberto Pagotto - Bologna
Liborio Parrino - Parma
Gianluca Snelli - Parma
Stefano Stagi - Firenze
Rita Tanas - Ferrara

DESTINATARI DELL'INIZIATIVA

Il convegno si rivolge a:

- Medici Chirurghi;
- Dietisti;
- Infermieri;
- Infermieri pediatrici;
- Biologi.

SEDE

Piattaforma multimediale "ZOOM"

INDIRIZZO PIATTAFORMA

www.zoom.us

INFO E ISCRIZIONI

www.obesityweek.info

L'iscrizione al webinar è gratuita,
previa iscrizione al sito.

SEGRETERIA ORGANIZZATIVA

Mattioli 1885
Strada di Lodesana, 649/sx - 43036 Fidenza (PR)
tel. 0524 530383
E-mail: ecm@mattioli1885.com
www.mattioli1885health.com

PROGRAMMA

VENERDÌ 15 OTTOBRE 2021

8.40 Accesso Partecipanti alla piattaforma

8.45 Saluti di apertura
L. Arsenio, S. Bernasconi, G.P. Ceda

I Sessione - Obesità e multidisciplinarietà

Coordinatori: A. Anedda, S. Bernasconi

9.00 Obesità: le regioni di una complessità
L. Arsenio

9.20 Obesi si nasce o si diventa?
A. Minervino

9.40 Obesità, cervello e sonno
L. Parrino

10.00 Discussione

II Sessione - Clinical management del paziente obeso

Coordinatori: E. Dall'Aglio, A. Dei Cas

10.30 Qualità e sfida della competenza: aspetti medico legali
N. Cucurachi

10.50 Come la terapia farmacologica dell'obesità si ispira alla
terapia per il diabete
U. Pagotto

11.10 Aspetti regolatori e clinici dello strumento probiotico:
il caso dell'*Hafnia alvei*
F. Di Pierro

11.30 Dieta chetogenica e obesità
F. Anzolin

11.50 Dieta chetogenica e epilessia
L. Andrini

12.10 Discussione

13.00 **Pausa Pranzo**

III Sessione - Lettura magistrale

Discussant: A. Bonetti

14.30 Obesità sarcopenica: stato dell'arte su definizione e diagnosi
L.M. Donini

IV Sessione - Dal Lock Down al Long Covid: impatto a breve e lungo termine della pandemia da SARS-CoV-2

Coordinatori: S. Bernasconi, G.P. Ceda, L. Arsenio

15.00 Impatto endocrino-metabolico del lock down
sugli adolescenti
S. Stagi

15.20 Obesità in età evolutiva e COVID-19
R. Tanas

15.40 Diabesità e COVID-19
F. Cioni

16.00 Psichiatria e COVID-19
C. De Panflis

16.20 Disturbi della nutrizione e dell'alimentazione
in tempo di COVID-19
A. Maghetti

16.40 L'esperienza del Medico di Medicina Generale
G. Snelli

17.00 Discussione

18.00 Closing remarks
L. Arsenio, S. Bernasconi, G.P. Ceda

18.15 Chiusura lavori

CON IL PATROCINIO DI



CON IL SOSTEGNO DI

