

ACCREDITAMENTO ECM/ DESTINATARI DEL CORSO

Evento ECM N. 740 - 361548

Titolo: CAMPUS CML - CHRONIC MYELOID LEUKEMIA

L'evento è stato accreditato per le professioni di:

- Medico Chirurgo (Specializzazioni: Ematologia, Medicina Interna, Oncologia, Genetica Medica, Allergologia ed Immunologia Clinica);
- Biologo;
- Tecnico Sanitario Laboratorio Biomedico
- Chimico

All'evento sono stati assegnati 7 crediti ECM.

Obiettivo formativo: Documentazione clinica. Percorsi clinico-assistenziali diagnostici e riabilitativi, profili di assistenza - profili di cura (obiettivo n. 3 in elenco Agenas).

SEDE DEL CORSO

Starhotels Metropole

Via Principe Amedeo, 3 - Roma

SEGRETERIA ORGANIZZATIVA E PROVIDER ECM

Mattioli 1885 Srl – Divisione Mattioli Health

Strada della Lodesana, 649/sx - 43036 Fidenza (PR)

www.mattiolihealth.com

INFORMAZIONI

Per informazioni, contattare la Segreteria organizzativa:

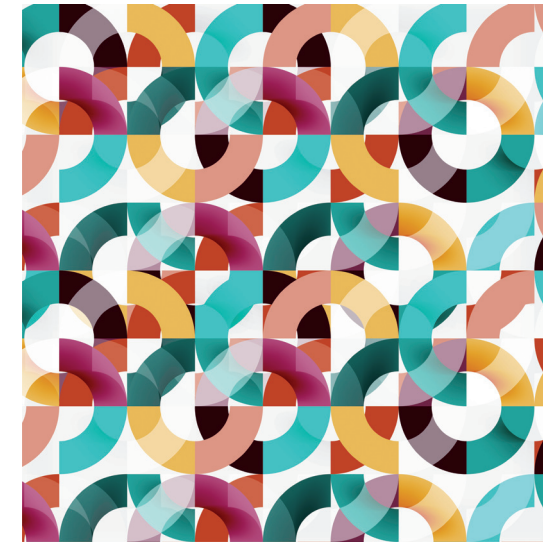
mail: nataliecerioli@mattiolihealth.com

Tel. 0524-530383

Con il contributo non condizionante di



CAMPUS CML



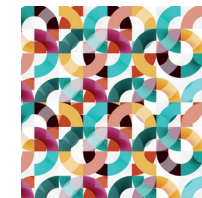
CAMPUS CML - CHRONIC MYELOID LEUKEMIA

ROMA

Hotel Starhotels Metropole

Via Principe Amedeo, 3 - Roma

12-13
OTTOBRE /
2022



COORDINAMENTO SCIENTIFICO:
MASSIMO BRECCIA, GIUSEPPE SAGLIO

RAZIONALE

L'INTRODUZIONE DEGLI INIBITORI TIROSIN CHINASICI COME TERAPIA TARGET NELLA LEUCEMIA MIELOIDE CRONICA (CML) HA PERMESSO IL RAGGIUNGIMENTO DI UNA SOPRAVVIVENZA A LUNGO TERMINE SIMILE A QUELLA DELLA POPOLAZIONE GENERALE.

IL CAMPUS CML HA L'OBIETTIVO DI FARE IL PUNTO SULLO STATO DELL'ARTE NEL CAMPO DI QUESTA PATOLOGIA, CONDIVIDENDO ESPERIENZE E AGGIORNAMENTI PER LA DIAGNOSI, IL TRATTAMENTO DELLA MALATTIA, L'IDENTIFICAZIONE E PREVENZIONE DELLA TOSSICITÀ SPECIFICA DEI FARMACI UTILIZZATI MA ANCHE I POSSIBILI APPROCCI TERAPEUTICI FUTURI.

LO SCOPO È LO SVILUPPO CONTINUO DEL NETWORK DI SPECIALISTI ATTIVI NELL'AMBITO DELLA PATOLOGIA, CHE PRENDENDO SPUNTO DA ALCUNE TEMATICHE, DISCUOTONO E PROPONGONO NUOVE STRATEGIE DIAGNOSTICHE DI MONITORAGGIO E TERAPEUTICHE.

PROGRAMMA

■ ■ ■ MERCOLEDÌ 12 OTTOBRE 2022

12.00 - 13.00 Sala riunioni a disposizione dei gruppi di lavoro

13.00 - 13.45 Buffet di benvenuto

13.45 - 14.00 Registrazione dei partecipanti

14.00 - 14.30 Introduzione e avanzamento del progetto Campus CML
Massimo Breccia, Giuseppe Saglio, Robin Foà

14.30 - 15.00 Prospettive di sviluppo e di implementazione dei dati del registro italiano CML
Giorgina Specchia

PRIMA SESSIONE DI UPDATE DAI GRUPPI DI LAVORO

Moderatori: Massimo Breccia, Giuseppe Saglio, Robin Foà

15.00 - 15.45 Gestione del paziente all'esordio e terapia di I linea
Roberto Latagliata, Mario Tiribelli

15.45 - 16.30 Treatment-free remission
Alessandra Iurlo, Gianantonio Rosti

16.30 - 16.45 Coffee break

16.45 - 17.30 Metodiche biologico-molecolari
Sara Galimberti, Giovanna Rege Cambrin, Simona Soverini

17.30 - 18.15 Nuovi approcci diagnostici e terapeutici
Monica Bocchia, Luigia Luciano

18.15 Termine della prima giornata

18.15 - 19.30 Sala riunioni a disposizione dei gruppi di lavoro

■ ■ ■ GIOVEDÌ 13 OTTOBRE 2022

8.30 - 9.00 Sala riunioni a disposizione dei gruppi di lavoro

SECONDA SESSIONE DI UPDATE DAI GRUPPI DI LAVORO

Moderatori: Massimo Breccia, Giuseppe Saglio

9.00 - 9.45 Trattamento sequenziale
Gabriele Gugliotta, Fabio Stagno

9.45 - 10.30 Gestione del paziente a lungo termine (paziente intollerante, warning, non candidato a TFR)
Elisabetta Abruzzese, Fausto Castagnetti, Valentina Giai

10.30 - 11.00 Coffee break

11.00 - 11.45 Trattamento delle fasi avanzate
Massimiliano Bonifacio, Antonella Gozzini

11.45 - 12.45 Considerazioni conclusive e sviluppi futuri
Massimo Breccia, Giuseppe Saglio

12.45 Termine dei lavori

12.45 - 13.45 Lunch

FACULTY

MASSIMO BRECCIA - ROMA
GIUSEPPE SAGLIO - TORINO

ELISABETTA ABRUZZESE - ROMA
MONICA BOCCHIA - SIENA
MASSIMILIANO BONIFACIO - VERONA
FAUSTO CASTAGNETTI - BOLOGNA
ROBIN FOÀ - ROMA
VALENTINA GIAI - TORINO

SARA GALIMBERTI - PISA
ANTONELLA GOZZINI - FIRENZE
GABRIELE GUGLIOTTA - BOLOGNA
ALESSANDRA IURLO - MILANO
ROBERTO LATAGLIATA - ROMA
LUIGIA LUCIANO - NAPOLI

GIOVANNA REGE CAMBRIN - ORBASSANO (TO)
GIANANTONIO ROSTI - BOLOGNA
SIMONA SOVERINI - BOLOGNA
GIORGINA SPECCHIA - BARI
FABIO STAGNO - CATANIA
MARIO TIRIBELLI - UDINE